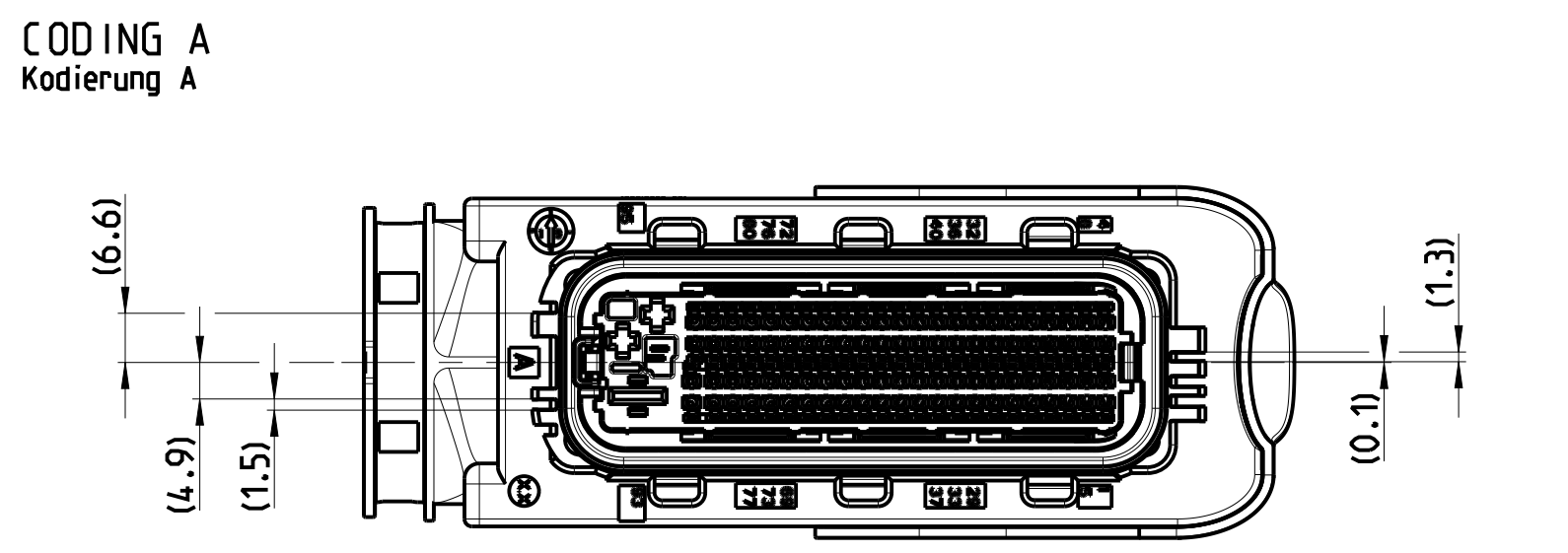
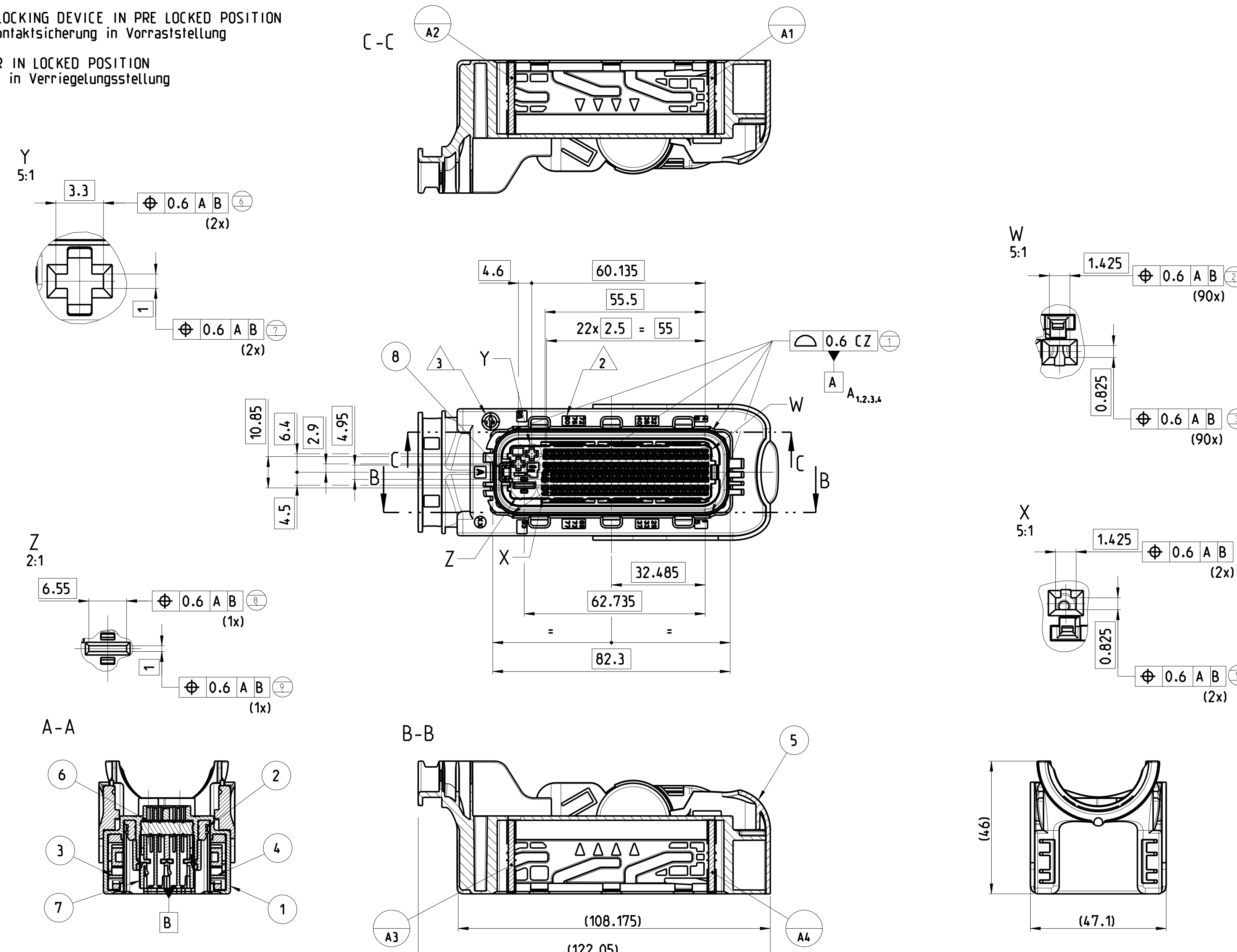


- NOTES  
Bemerkungen
- TE CONNECTIVITY (TE) ORDER-NUMBER  
TE CONNECTIVITY (TE) Bestellnummer
  - CAVITY NUMBERING  
Kammernbezeichnung
  - PRODUCTION DATE  
Produktionsdatum
  - MATERIAL MARKING ACC TO VDA260  
Werkstoffkennzeichnung nach VDA260
  - LAYER PACKAGING IN CORRUGATED BOX  
Lagenverpackung im Versandkarton
  - FITS TO TE CONNECTIVITY INTERFACE 208-18084  
Passend zu TE Connectivity Schnittstelle 208-18084
  - CAVITY MATED WITH MCON 1.2 CLEAN BODY  
SEE PRODUCT GROUP DRAWING: 1534326  
MAX. WIRE SIZE: 0.75mm<sup>2</sup> FLR  
BLIND PLUG: 1-1452424-3  
VALID FOR CAVITY NUMBER 1-88, 91 AND 92  
Kontaktkammer passend für MCON 1.2 CLEAN BODY  
siehe Produktgruppenzeichnung: 1534326  
max. Drahtgrößenbereich: 0.75mm<sup>2</sup> FLR  
Blindstopfen: 1-1452424-3  
Gültig für Kavität Nummer 1-88, 91 und 92
  - CAVITY MATED WITH MCON 1.2 CLEAN BODY  
SEE PRODUCT GROUP DRAWING: 1534326  
MAX. WIRE SIZE: 1mm<sup>2</sup> FLR  
BLIND PLUG: 1-1452424-2  
VALID FOR CAVITY NUMBER 89 AND 90  
Kontaktkammer passend für MCON 1.2 CLEAN BODY  
siehe Produktgruppenzeichnung: 1534326  
max. Drahtgrößenbereich: 1mm<sup>2</sup> FLR  
Blindstopfen: 1-1452424-2  
Gültig für Kavität Nummer 89 und 90
  - CAVITY MATED WITH AMP MCP2.8  
SEE PRODUCT GROUP DRAWING: 1355036  
MAX. WIRE SIZE: 2.5mm<sup>2</sup> FLR  
Kontaktkammer passend für AMP MCP2.8  
siehe Produktgruppenzeichnung: 1355036  
max. Drahtgrößenbereich: 2.5mm<sup>2</sup> FLR
  - CAVITY MATED WITH AMP MCP6.3  
SEE PRODUCT GROUP DRAWING: 1241438  
MAX. WIRE SIZE: 6mm<sup>2</sup> FLR  
Kontaktkammer passend für AMP MCP6.3  
siehe Produktgruppenzeichnung: 1241438  
max. Drahtgrößenbereich: 6mm<sup>2</sup> FLR
  - DESIGNED FOR CORRUGATED TUBE NW29  
Ausgelegt für Wellrohr NW29
  - MATED WITH COVER TE CONNECTIVITY NO. 2344956-1  
Passend zu Kappe TE Connectivity Nr. 2344956-1
  - MAX. CABLE TIE WIDTH: 4mm  
Max. Kabelbinderbreite: 4mm
  - FITS TO SECONDARY LOCK 2327845-1  
Passend zu zweiter Kontaktsicherung 2327845-1
  - MALFUNCTION CAUSED BY LACQUER IS NOT COVERED  
BY TE CONNECTIVITY WARRANTY  
Funktionsbeeinträchtigung durch Lackieren liegt nicht  
im Einfluss und Gewährleistungsumfang von TE Connectivity

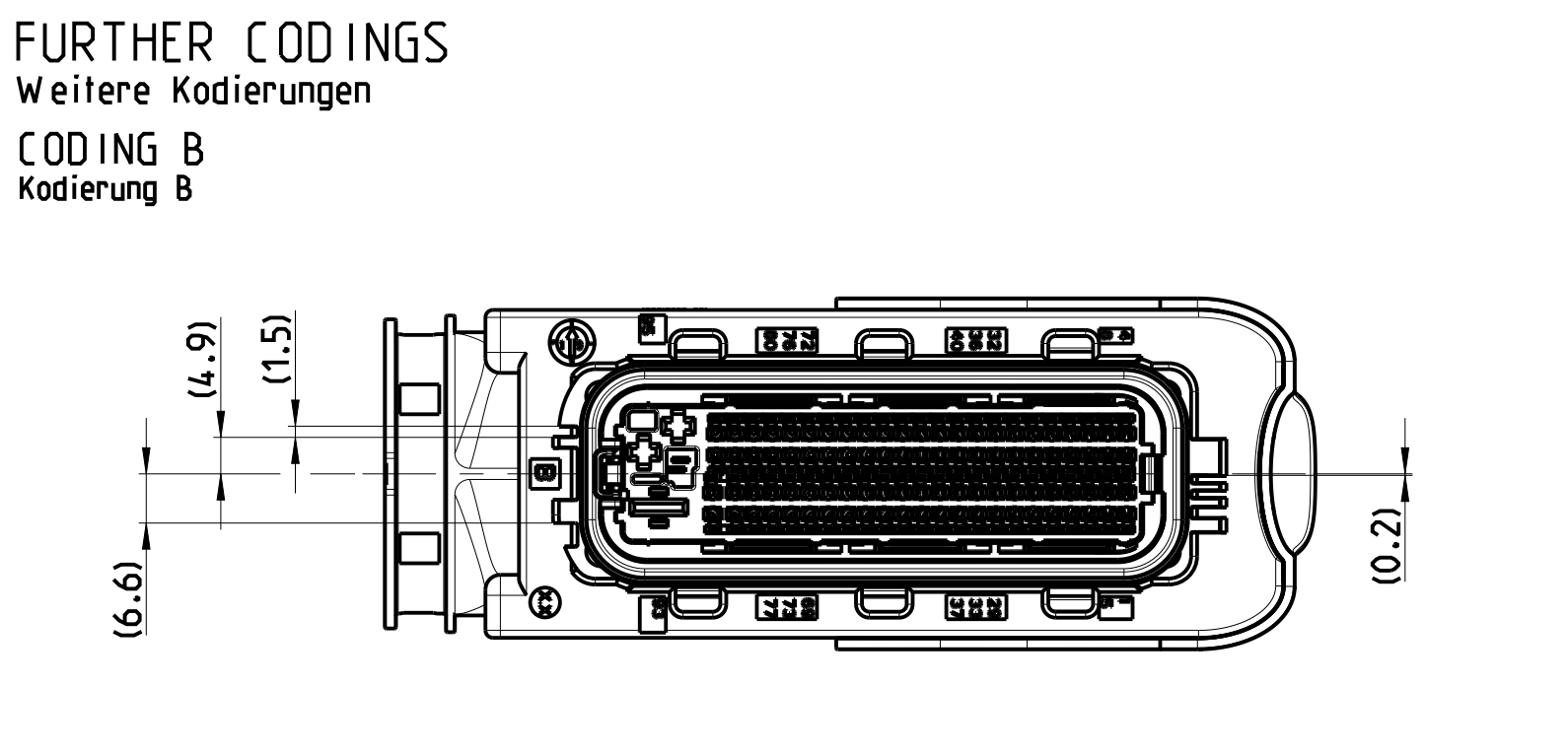
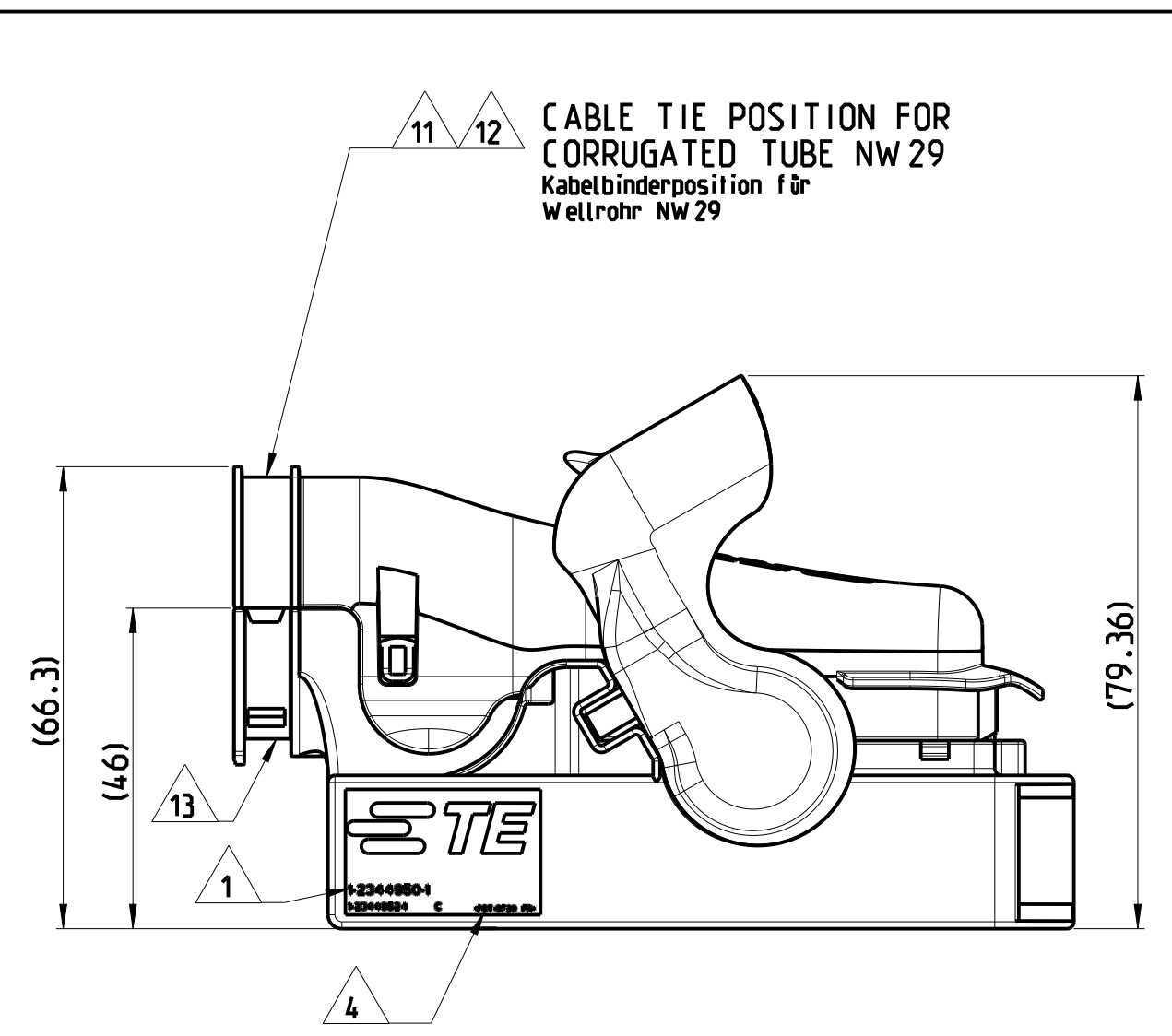
CODING A AS SHOWN  
Kodierung A wie gezeigt

DELIVERY CONDITIONS:  
Lieferzustand:  
2nd LOCKING DEVICE IN PRE LOCKED POSITION  
2. Kontaktsicherung in Vorraststellung  
LEVER IN LOCKED POSITION  
Hebel in Verriegelungsstellung

REVISIONS				
REV.	LTN	DESCRIPTION	DATE	APPD
B	SEE PCN: E-20-013555		23SEP2020	SP PW
B1	SEE PCN: E-20-015140		27OCT2020	VNB PW
C	SEE PCN: E-20-015906		09NOV2020	MF PW
C1	SEE PCN: E-17-004421		13JAN2021	PN PW



16. FOR HIGH VIBRATION REQUIREMENTS SUCH AS ENGINE OR TRANSMISSION APPLICATIONS  
USE THE AMP MCP 6.3 LITEFORCE VARIANT SHOWN ON PRODUCT GROUP DRAWING: 2363797  
Für Vibrationen im Bereich der Motor- oder Getriebeanwendung bitte den AMP MCP 6.3 Liteforce Kontakt verwenden.  
gezeigt auf Produktgruppenzeichnung: 2363797



QTY	REV.	DESCRIPTION	MAT.	REV.	ITEM
1	1	PBT-GF20	YELLOW Gelb		SECONDARY LOCK Zweite Kontaktsicherung
1	1	PBT-GF20 V-0	BLACK Schwarz		CAVITY BLOCK Kammerblock
1	1	SILICONE	LIGHT-BLUE Hellblau		FAMILY SEAL Mutterdichtung
1	1	PBT-GF20 V-0	RED Rot		LEVER Hebel
1	1	PA6-GF30	BLACK Schwarz		SLIDE, RH Schieber, rechts
1	1	PA6-GF30	BLACK Schwarz		SLIDE, LH Schieber, links
1	1	SILICONE	ORANGE Orange		SEAL Dichtung
1	-	PBT-GF20 V-0	DUSTY GREY Staubgrau		REC. HOUSING, CODE B Buchsengeh., Code B
-	1	PBT-GF20 V-0	BLACK Schwarz		REC. HOUSING, CODE A Buchsengeh., Code A

THIS DRAWING IS A CONTROLLED DOCUMENT.  
DIMENSIONING AND TOLERANCING PER GPS (ISO STANDARDS)

DATE: 24MAY2019  
APPD: H. Floesser  
CHK: P. Wrobel  
APPD: F. Ellrod

PRODUCT SPEC: 95POS. HYBRID, REC HSG. ASSY  
PRODUCT SPEC: 95Pol. gem., Buchsengeh. Assy

SCALE: 1:1  
SHEET: 1 OF 1  
REV: C

TE Connectivity